

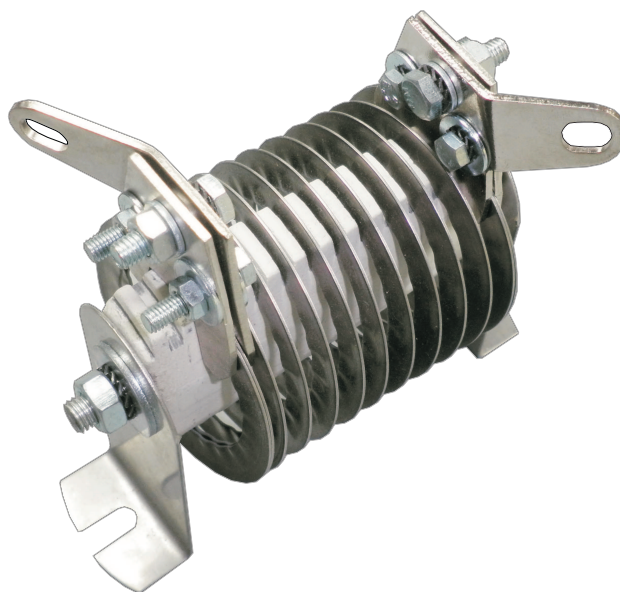
Este tipo de resistencia se caracteriza por sus valores óhmicos bajos, permitiendo el paso de elevadas intensidades en un espacio reducido.

Una característica importante es la baja inercia térmica, al estar las espiras al aire, solamente sujetas por los casquetes circulares..

Son resistencias fabricadas con una aleación resistiva de Ni.Cr conformada previamente en posición helicoidal, e introducida en las ranuras de un soporte aislante.

Estas resistencias son adecuadas para la regulación y frenado de motores con elevadas cargas, como por ejemplo gruas, ferrocarriles, trenes de laminación, y maquinaria que por sus características precisen motores de elevada potencia.

Este tipo de resistencia, se fabrican y suministran como el ejemplo de la *foto 1*, existiendo otros tipo de montaje tal y como se indica en estas hojas técnicas.



Características técnicas:

Aleación resistiva de Ni.Cr. 80/20

Soporte cerámico de esteatita

Terminales en acero galvanizado

Tolerancia +/- 10%

Coefficiente de temperatura de 45 a 140ppm°C

Límites de trabajo de -55°C a +500°C

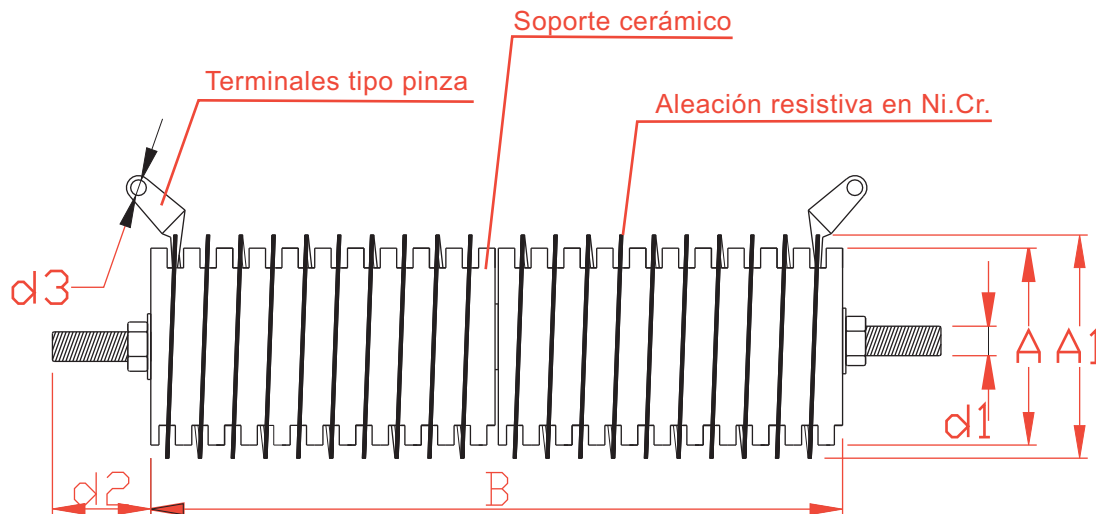
Aislamiento superior a 5Mohm a 1000V.c.c.

Sistemas de montaje:

Las resistencias de fleje helicoidal, si no se indica lo contrario, se fabrican y suministran con un espárrago roscado (ver dibujo inferior), en acero galvanizado en M8, con dos tuercas, dos arandelas y una grover en cada extremo.

Los modelos PZ, disponen de dos escuadras de acero galvanizado para su sujeción encima de una placa de montaje

Los modelos ST, permiten ser montadas sobre un bastidor, este modelo es característico de los bancos de resistencias utilizados para el arranque y frenado de los motores eléctricos de ferrocarriles.



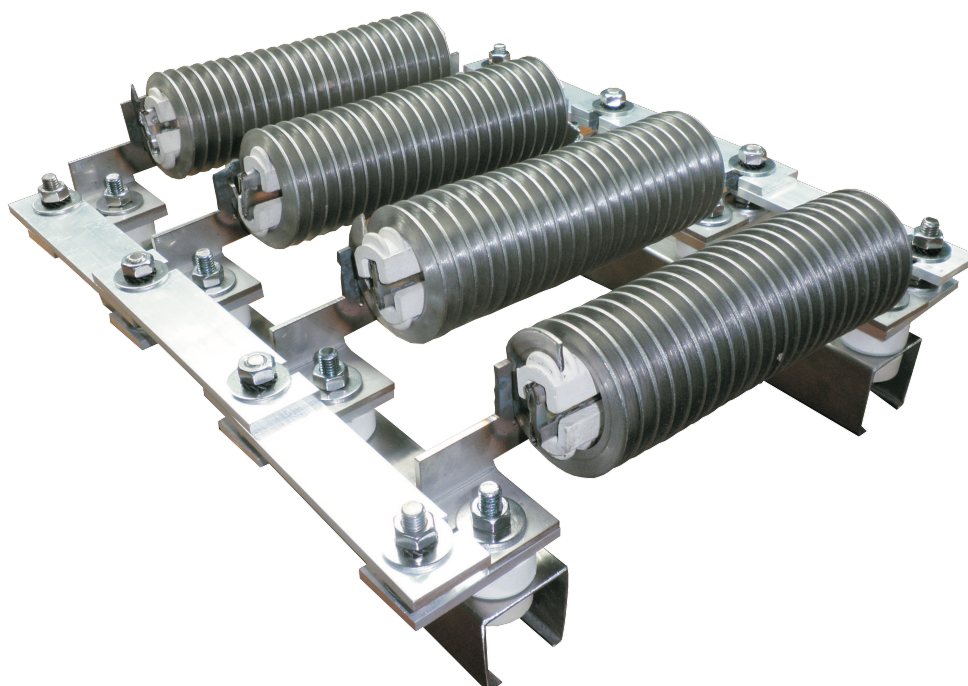
Model.	Pot. W a 450°C	Pot. W a 300°C	A	B	A1	d1	d2	d3
P-100	400	300	60	100	70	M8	25	8,25
P-200	800	600	60	200	70	M8	25	8,25
P-300	1200	800	60	300	70	M8	25	8,25
P-400	1600	1200	60	400	70	M8	25	8,25

Resistencia con cinta helicoidal para elevadas intensidades. mod. PS

Estas resistencias se distinguen por el tipo de conexión/sujección de que disponen. En cada extremo se sueldan mediante aportación de aleación de níquel por medio de soldadura por arco en una atmósfera de Argón, dos soportes en ángulo recto de acero inoxidable (ver dibujo y dimensiones en página 9.4).

Este tipo de soporte por su superficie de contacto permite el paso de elevadas intensidades sin que se originen incrementos de temperatura en contactos de la resistencia.

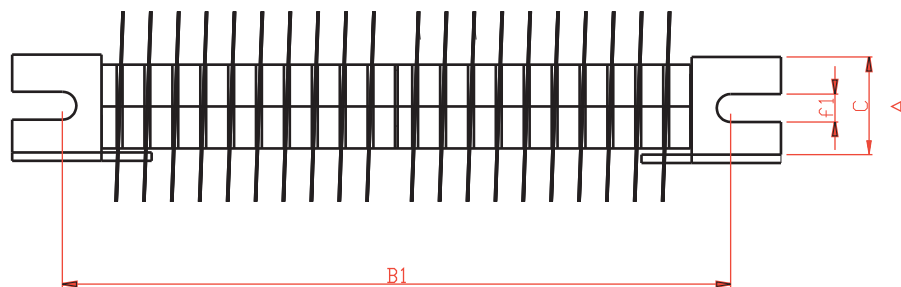
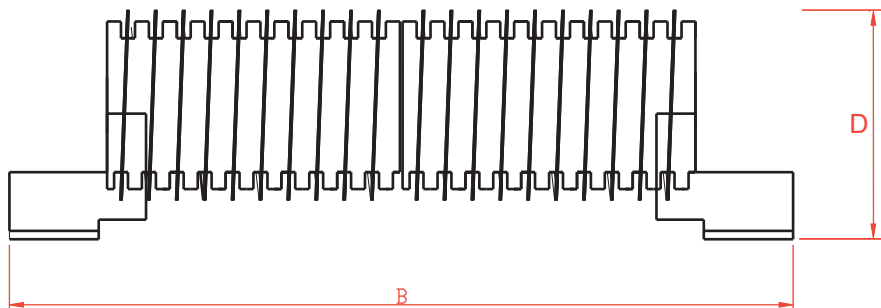
Mediante el ensamblaje de elementos resistivos, como se puede apreciar en la foto inferior, conseguimos valores óhmicos muy bajos con un elevado paso de corriente



Resistencia con cinta helicoidal con soportes tipo tracción mod. PS

Este montaje, evita que la conexión de la resistencia a los conductores de alimentación, debido a vibraciones, pueda aflojarse produciéndose falsos contactos y dar lugar a un incremento de la temperatura en el punto de contacto.

Mediante dos elementos de acero inoxidable soldados a la aleación resistiva, con una ranura para su sujeción directa encima de pletinas, estos elementos permiten la sujeción y conexión a su vez del elemento resistivo.



Model.	Pot. W a 450°C	Pot. W a 300°C	A	B	B1	C	f1	D
PS-100	400	300	60	160	140	75	10	75
PS-200	800	600	60	260	240	75	10	75
PS-300	1200	800	60	360	340	75	10	75
PS-400	1600	1200	60	460	440	75	10	75